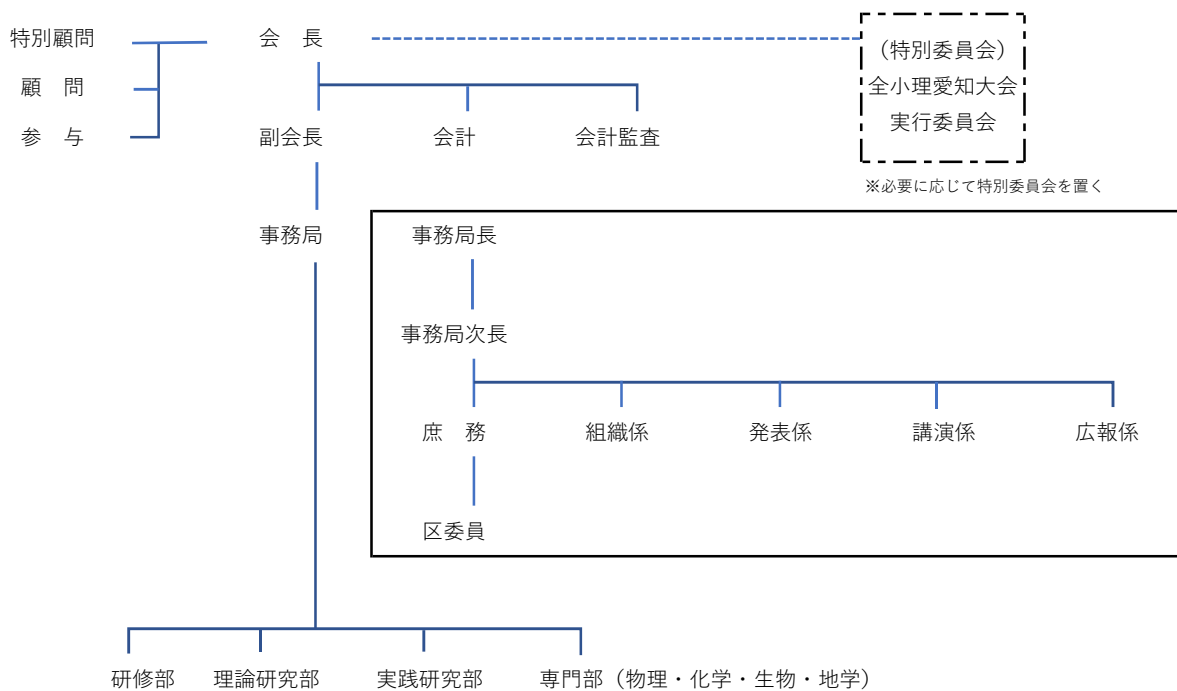


令和4年度 名古屋市理科教育研究会組織図



- 会長 : 会を司る。
- 特別顧問・顧問・参与 : 会の活動に指導助言を与える。
- 副会長 : 会長を補佐する。
- 会計 : 予算の立案・執行・処理、決算などの事務をする。
- 会計監査 : 会計事務を監査する。
- 事務局長 : 会の運営を総括する。役員会を開催する。研究発表者等の調整をする。
- 事務局次長 : 事務局長及び研修部長を補佐する。
- 庶務 : 年間活動計画の立案、事務局委員会・区委員会の開催・総括・会場の予約、総会・懇親会の企画・運営、各部・各係等との連絡調整、会費の徴収をする。
- 組織係 : 会員募集、名簿の作成・管理、研究実績の管理をする。
- 発表係 : 各研究発表会を企画・運営する。
- 講演係 : 各発表会等における講演会を運営する。
- 広報係 : 会報・研究要録の発行、ホームページの作成・管理をする。
- 区委員 : 各区の会員との連絡、案内などの発送、会の受付をする。
- 研修部 : 研修会を企画運営する。
- 理論研究部 : 名古屋市理科教育研究会として取り組む研究テーマの設定と実践の支援、今日的な課題の収集・分析と会員への情報提供をする。実践研究部と専門部と連携して研究を進める。
- 実践研究部 : 名古屋市理科教育研究会のテーマに沿った授業を実践し、検証する。また、その授業実践の場の設定と運営にあたる。
- 専門部 : 物理・化学・生物・地学の分野に分かれて活動する。専門性を高める活動や、会員個々の実践力向上を目指した活動をする。理論研究部からの情報を会員に広める。